



Gesellschaft: Stuttgarter
Tarif: DirektRente performance+ mit 80% Garantie
und Auto-Lock-In
Volatium ID: 30150052

EINLEITUNG

Die Mitglieder der Marktinitiative Neuer Renditestandard nutzen die einheitliche Basis des Volatium Modells zur Berechnung von Renditewahrscheinlichkeiten sowie die transparente Darstellung der Chancen und Risiken in Form der Renditeprofile.

Das mathematische Modell Volatium ist der erste Standard, mit dem alle Altersvorsorgeprodukte am Markt einheitlich und damit vergleichbar dargestellt werden können. Angefangen von den Kosten bis hin zur Renditewahrscheinlichkeit. Volatium gibt eine Antwort auf die Frage, wie sich ein Produkt hinsichtlich seiner Chancen und Risiken über einen längeren Zeitraum mit wechselnden Kapitalmarktsituationen verhält.

Alle dem Volatium Modell entsprechend Darstellungen der Tarife verwenden die gleiche Grundlage zur Berechnung von Renditewahrscheinlichkeiten und bilden das Ergebnis in standardisierten Grafiken ab. Damit erhält jeder Tarif ein Profil, das mit allen auf dieser Basis erstellten Profile am Markt verglichen werden kann.

Das unabhängige Analysehaus MORGEN & MORGEN verifiziert die Renditeprofile und bestätigt damit als neutrale Instanz die Einhaltung des Volatium Modells. Die Profile werden je Tarif für drei verschiedene Versicherungslaufzeiten von 30, 20 und 12 Jahre abgebildet.

Es werden folgende Tarifvorgaben zu Grunde gelegt:

Endalter 67 Jahre, 100 Euro monatlicher Beitrag

Todesfallschutz in der Aufschubzeit: Guthaben

Todesfallschutz im Rentenbezug: Rentengarantiezeit 5 Jahre

Fondsart: Aktienfonds



Renditewahrscheinlichkeiten für
eine Versicherungslaufzeit von:

30 JAHREN

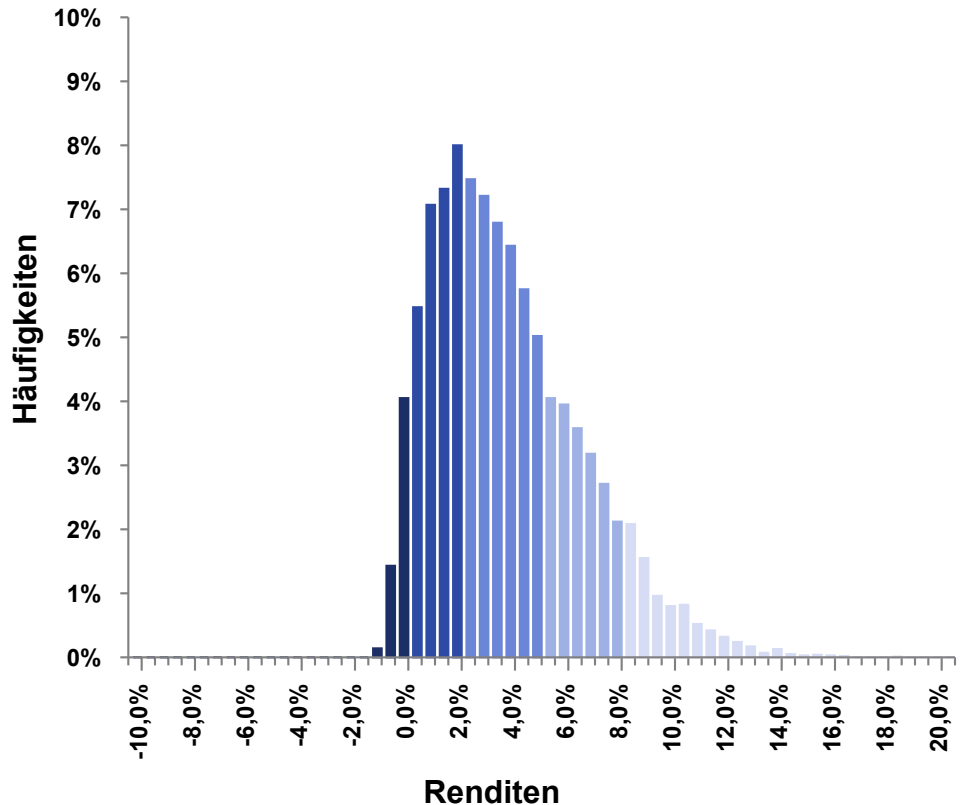
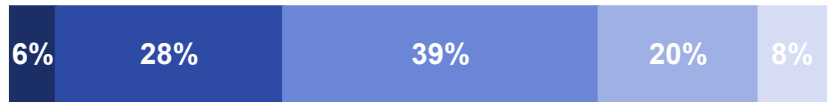
→ Rendite-Index

Pessimistisches Szenario	Normales Szenario	Optimistisches Szenario
0,34 %	3,63 %	4,45 %

→ Allgemeine und detaillierte Wahrscheinlichkeitsverteilung der Renditen

Legende:

- < 0%
- 0% - 2%
- 2% - 5%
- 5% - 8%
- ≥ 8%





Renditewahrscheinlichkeiten für
eine Versicherungslaufzeit von:

20 JAHREN

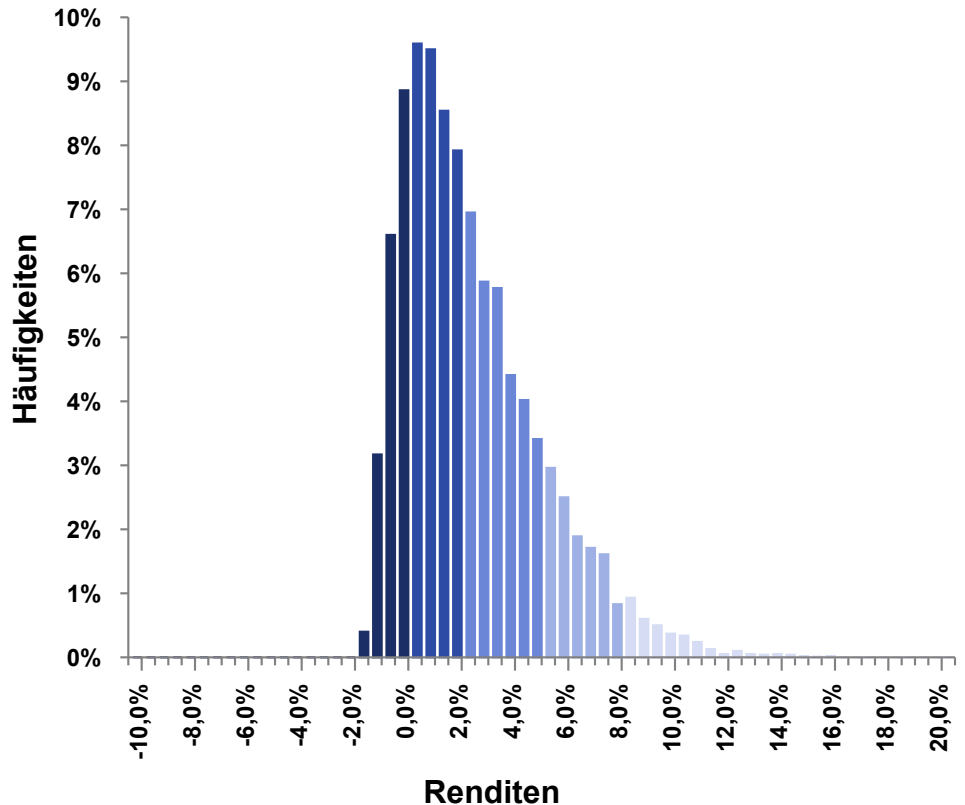
→ Rendite-Index

Pessimistisches Szenario	Normales Szenario	Optimistisches Szenario
-0,57 %	2,28 %	2,99 %

→ Allgemeine und detaillierte Wahrscheinlichkeitsverteilung der Renditen

Legende:

- < 0%
- 0% - 2%
- 2% - 5%
- 5% - 8%
- ≥ 8%





Renditewahrscheinlichkeiten für eine Versicherungslaufzeit von:

12 JAHREN

→ Rendite-Index

Pessimistisches Szenario	Normales Szenario	Optimistisches Szenario
-1,82 %	0,36 %	0,91 %

→ Allgemeine und detaillierte Wahrscheinlichkeitsverteilung der Renditen

Legende:

- < 0%
- 0% - 2%
- 2% - 5%
- 5% - 8%
- ≥ 8%

